



MEDIAÇÃO PEDAGÓGICA UNINDO PEI E ABA PARA A INCLUSÃO

**Uma abordagem baseada em evidências para garantir o
direito à aprendizagem de todos os alunos.**



CONTEXTO

O Desafio da Inclusão Real

Além da Matrícula

A inclusão verdadeira exige planejamento intencional, não apenas presença física em sala de aula.

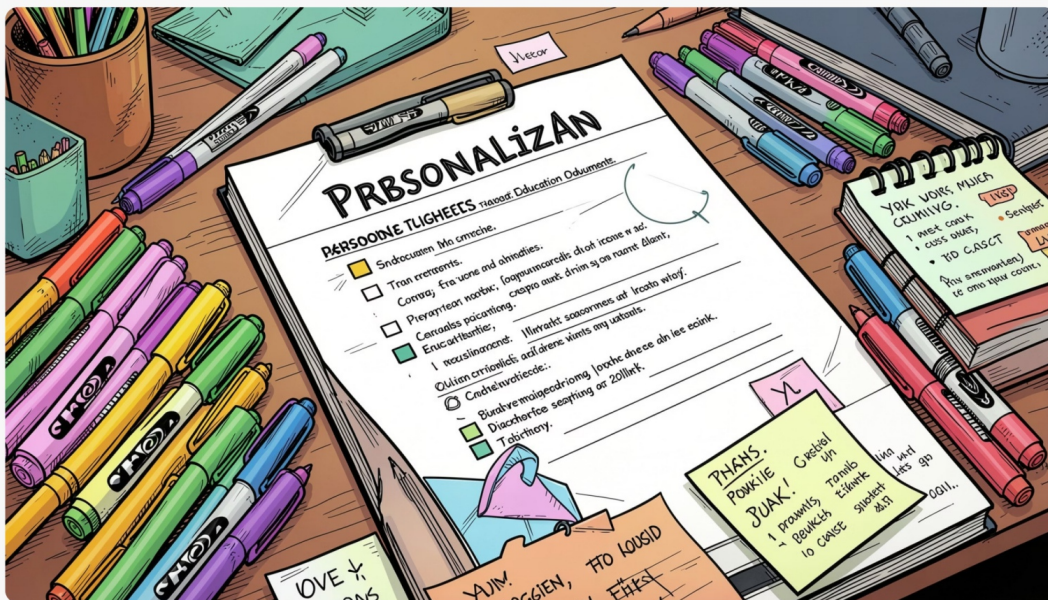
O PEI como Bússola

Transforma necessidades individuais em metas alcançáveis, orientando cada decisão pedagógica.

O Professor Mediador

O educador é protagonista do desenvolvimento — não apenas transmissor de conteúdo, mas facilitador de aprendizagens.

O que é o PEI?



O Plano Educacional Individualizado é um documento dinâmico e personalizado, construído especificamente para alunos neuroatípicos.

Avaliação Inicial

Baseado em 30 dias de observação pedagógica estruturada

Foco Central

Redução de barreiras e eliminação da exclusão escolar

A Ciência por Trás da Prática: ABA

O que é ABA?

A **Análise do Comportamento Aplicada** é uma ciência baseada em evidências que estuda como o comportamento é influenciado pelo ambiente.

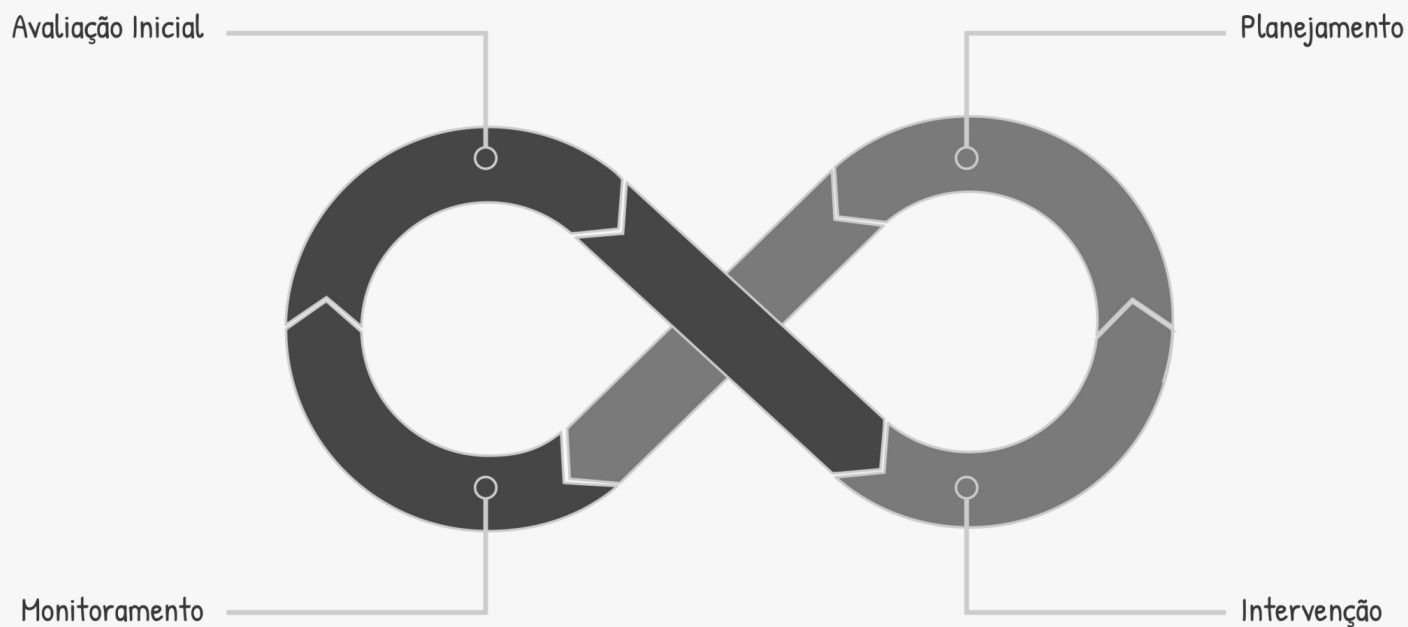


→ **Seleção por consequências:**
entender o comportamento
para ensinar de forma eficaz

→ **Habilidades funcionais:** foco no
desenvolvimento do repertório
comportamental útil

→ **Baseada em dados:** decisões
pedagógicas guiadas por
evidências observáveis

O Ciclo da Transformação



O ciclo se retroalimenta: os dados do monitoramento informam novas avaliações, garantindo que o PEI evolua junto com o aluno.

Etapas da Elaboração do PEI

1

Avaliação Pedagógica Inicial

Diálogo com família, aluno e análise do histórico escolar – os primeiros 30 dias são decisivos.

2

Identificação de Barreiras

Mapeamento de pré-requisitos de aprendizagem e obstáculos ao acesso ao currículo.

3

Definição de Objetivos

Metas claras e mensuráveis para Linguagem e Matemática, alinhadas ao repertório do aluno.

Estratégias de Mediação



Pareamento e Imitação

Construir vínculo antes de ensinar — a imitação é a base do aprendizado social.



Contingências de Reforçamento

Reforçar comportamentos desejados para motivar o engajamento e a persistência.



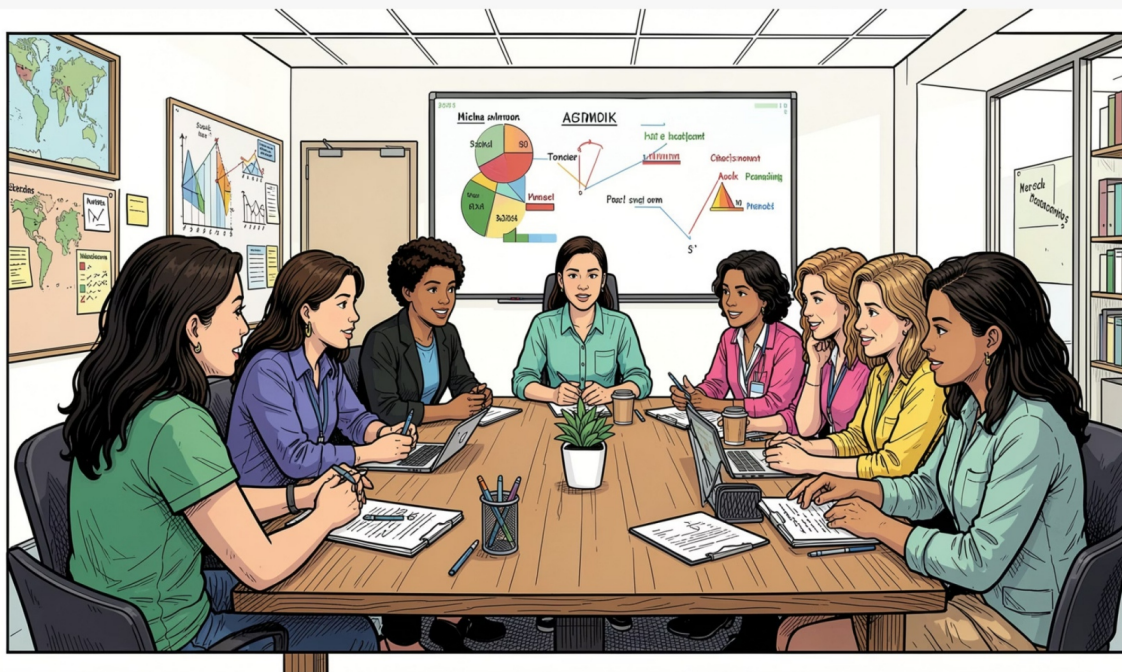
Adaptação Curricular

Ajustar o ambiente e as estratégias — não o aluno. A acessibilidade é responsabilidade da escola.



COLABORAÇÃO

O Papel da Equipe Multidisciplinar



O PEI é um documento **vivo** — sua eficácia depende da colaboração contínua entre todos os envolvidos.

Professores Regentes + AEE

Atuação integrada entre sala regular e atendimento especializado.

Revisões Baseadas em Dados

O PEI é atualizado conforme os registros de evolução do aluno.

Registro Sistemático

Documentar progressos e desafios é essencial para decisões pedagógicas fundamentadas.

"Planejar com intenção é incluir com ação."

Cada decisão pedagógica tomada com base no PEI e na ABA é um passo concreto rumo à equidade educacional.



O Impacto da Mediação

PEI como Direito

Não é apenas papel — é a garantia do direito à aprendizagem de cada aluno.

ABA como Ferramenta

A ciência do comportamento promove autonomia, funcionalidade e cidadania.

Cada Passo Importa

Pequenas vitórias diárias constroem uma inclusão real e duradoura.

- ✔ **Chamada à ação:** Comece hoje. Avalie, planeje, intervenha e monitore. A inclusão começa com o professor que decide agir.