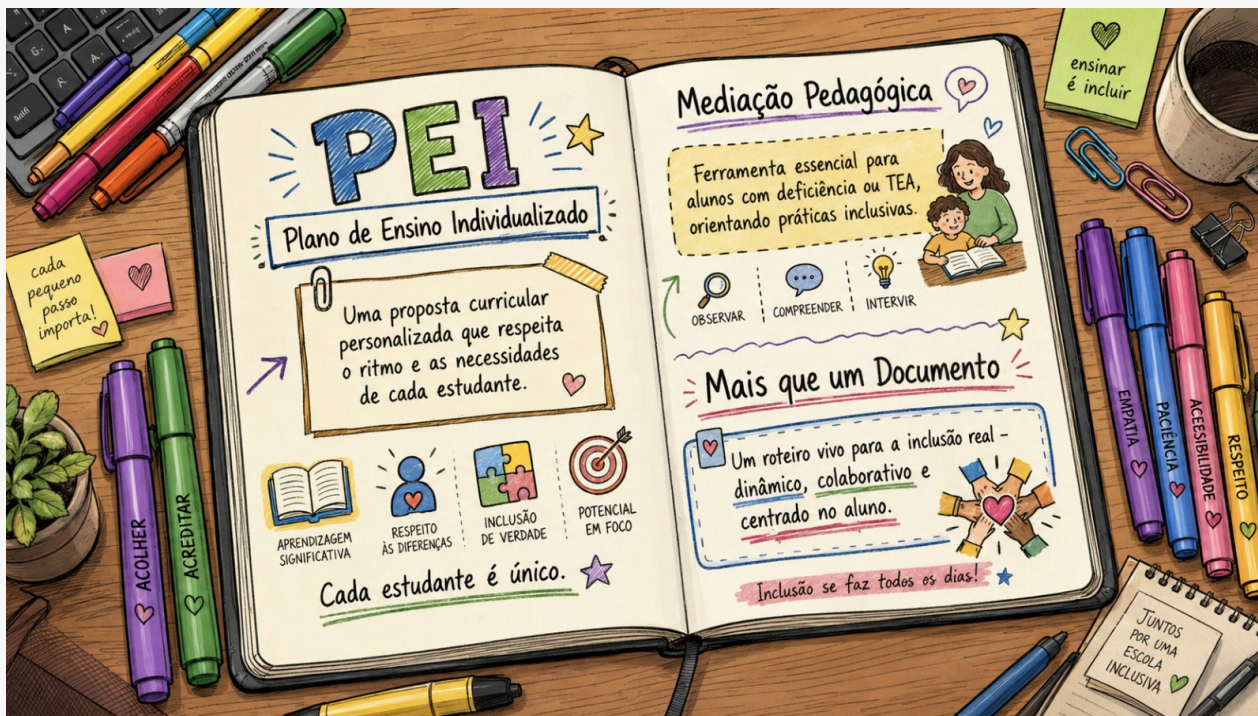




PEI NA PRÁTICA

Planejamento com intenção para incluir com Ação

O Que é o PEI?



Plano de Ensino Individualizado

Uma proposta curricular personalizada que respeita o ritmo e as necessidades de cada estudante.

Mediação Pedagógica

Ferramenta essencial para alunos com deficiência ou TEA, orientando práticas inclusivas.

Mais que um Documento

Um roteiro vivo para a inclusão real – dinâmico, colaborativo e centrado no aluno.

A Equipe Multidisciplinar

O PEI não é responsabilidade exclusiva do professor regente. A força da inclusão está na colaboração.



Família

Parceira essencial no processo, trazendo conhecimento único sobre o aluno.



AEE

Atendimento Educacional Especializado com suporte técnico e pedagógico.



Gestão

Garante recursos, estrutura e apoio institucional para a inclusão.



Especialistas

Psicólogos, fonoaudiólogos e terapeutas complementam o olhar pedagógico.



Passo 1: Avaliação Pedagógica Inicial

Onde começa a inclusão

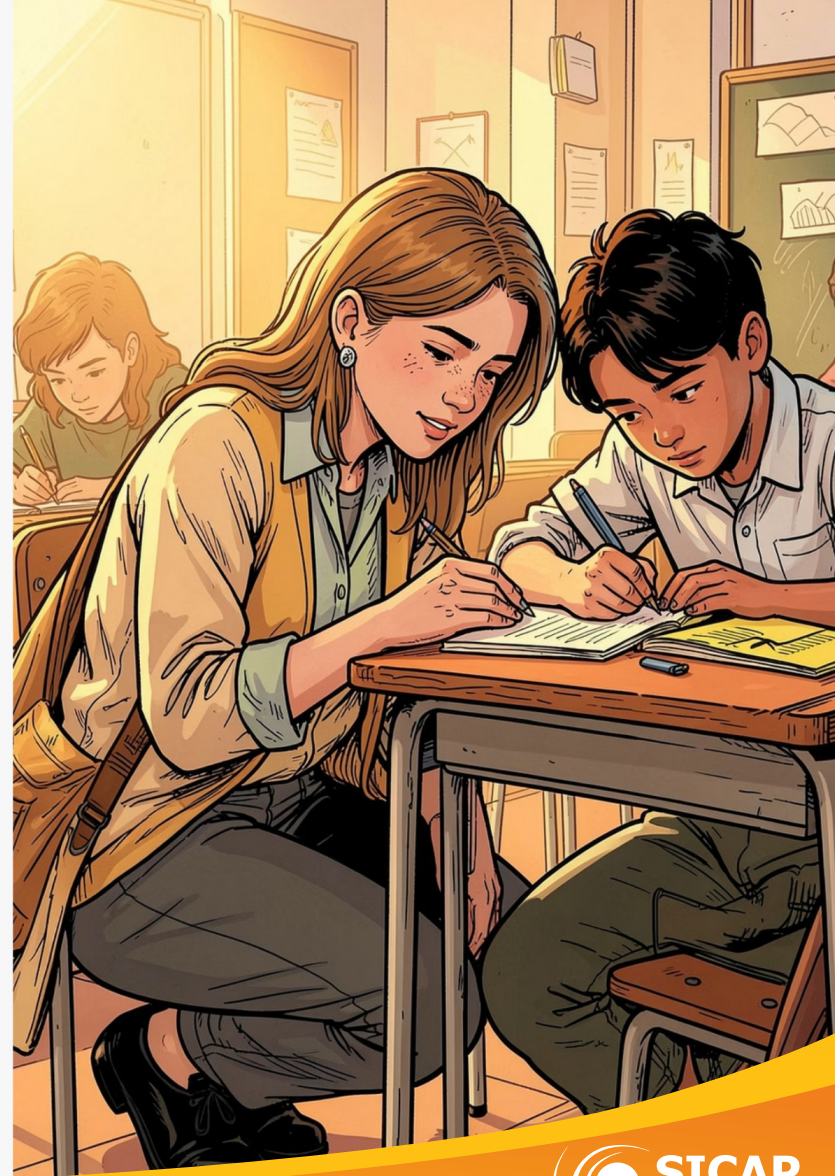
A avaliação inicial vai além dos testes formais. É uma investigação profunda que envolve diálogo com a família, observação em diferentes contextos e atenção aos detalhes do cotidiano escolar.

- Identificação de barreiras e potencialidades
- Observação em sala de aula, intervalos e atividades extracurriculares
- Escuta ativa da família e do próprio estudante



Conhecer para Transformar

O olhar atento do educador é o primeiro instrumento de inclusão. Cada detalhe observado revela uma porta para a aprendizagem.



Passo 2: Estruturando o Plano

1

Objetivos Claros

Metas alcançáveis, específicas e mensuráveis, alinhadas ao desenvolvimento real do estudante.

2


Adaptações Curriculares

Flexibilidade como regra: conteúdo, metodologia e avaliação ajustados à realidade do aluno.

3

Habilidades Funcionais

Foco na autonomia e nas competências que ampliam a participação social e escolar.

-  O PEI deve ser construído com linguagem acessível, garantindo que todos os envolvidos compreendam seu papel no processo.

Passo 3: Intervenção e Estratégias



→ Materiais Adaptados
Recursos de acessibilidade
visual, tátil e auditiva.

→ Tecnologias Assistivas
Softwares, aplicativos e
dispositivos de apoio à
aprendizagem.

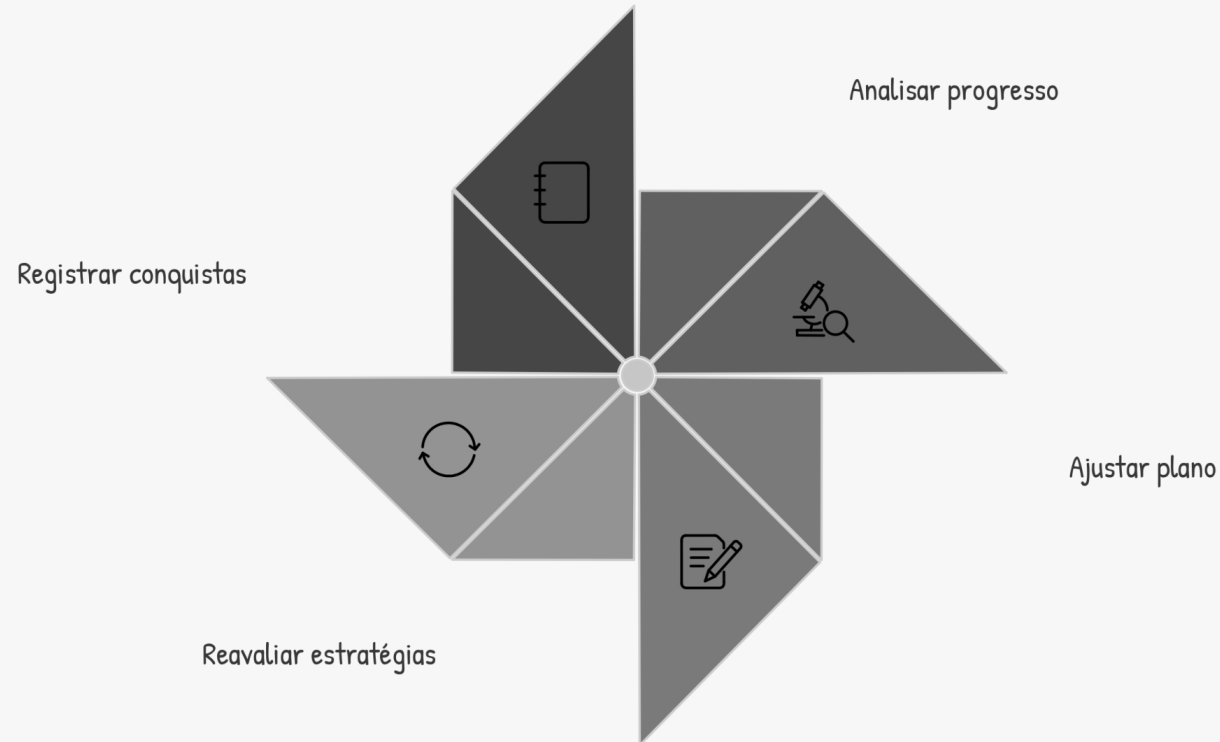
→ Comunicação Alternativa
(CAA)
Pranchas, pictogramas e
sistemas que ampliam a
expressão do aluno.

Recursos que abrem caminhos

A escolha de estratégias deve respeitar o ritmo e as especificidades de cada estudante, promovendo acesso real ao currículo.

Monitoramento e Ajustes Contínuos

O PEI é um documento vivo. Sua eficácia depende de avaliação constante e da coragem de ajustar rotas quando necessário.



O registro sistemático das conquistas e desafios transforma dados em decisões pedagógicas mais assertivas e humanizadas.

Desafios da Inclusão

Superar Preconceitos

Valorizar a diversidade como riqueza, não como obstáculo. A escola forma cidadãos para um mundo plural.

Escola Acessível

Espaço multifuncional que acolhe diferenças físicas, cognitivas e culturais com estrutura e intencionalidade.

Professor Transformador

O educador inclusivo é agente de mudança social — sua postura e crenças moldam o ambiente de todos.



Incluir é um Ato de Intencionalidade

O PEI transforma realidades

Quando aplicado com propósito e compromisso coletivo, o Plano de Ensino Individualizado deixa de ser papel e se torna ponte entre o aluno e seu pleno desenvolvimento.

- Cada aluno merece um plano que respeite sua singularidade
- A inclusão começa na intenção e se concretiza na ação diária
- Juntos, construímos uma educação verdadeiramente para todos



Uma educação inclusiva não é aquela que adapta o aluno à escola — é aquela que transforma a escola para cada aluno.