

# PROFISSIONAIS DE APOIO ESCOLAR

Alinhados ao Decreto nº 12.773/2025 e à Política Nacional de  
Educação Especial na Perspectiva da Educação Inclusiva





# O que é a Educação Inclusiva?

A Educação Inclusiva garante o direito de todos os estudantes aprenderem juntos, independentemente de suas condições físicas, intelectuais, sensoriais ou sociais. É um modelo que transforma a escola em um espaço de pertencimento real.

# Fundamento Legal

Decreto nº 12.773/2025

Regulamenta a atuação dos

Profissionais de Apoio Escolar no âmbito da educação básica pública, definindo funções, requisitos e responsabilidades.

Política Nacional de Educação Especial

Perspectiva Inclusiva que orienta a organização dos sistemas de ensino para atender às especificidades de cada estudante com deficiência.

Lei Brasileira de Inclusão (nº 13.146/2015)

Garante o direito à educação inclusiva em todos os níveis de ensino, proibindo qualquer forma de exclusão ou discriminação.

# Quem são os Profissionais de Apoio Escolar?



São profissionais designados para **auxiliar estudantes com deficiência** que necessitam de suporte especializado para participar plenamente das atividades escolares.

- Auxiliares de vida escolar
- Cuidadores educacionais
- Apoio à comunicação e mobilidade
- Suporte à acessibilidade pedagógica

# Atribuições e Funções

## Apoio à Comunicação

Facilitam a interação do estudante com professores, colegas e o ambiente escolar.

## Acessibilidade e Mobilidade

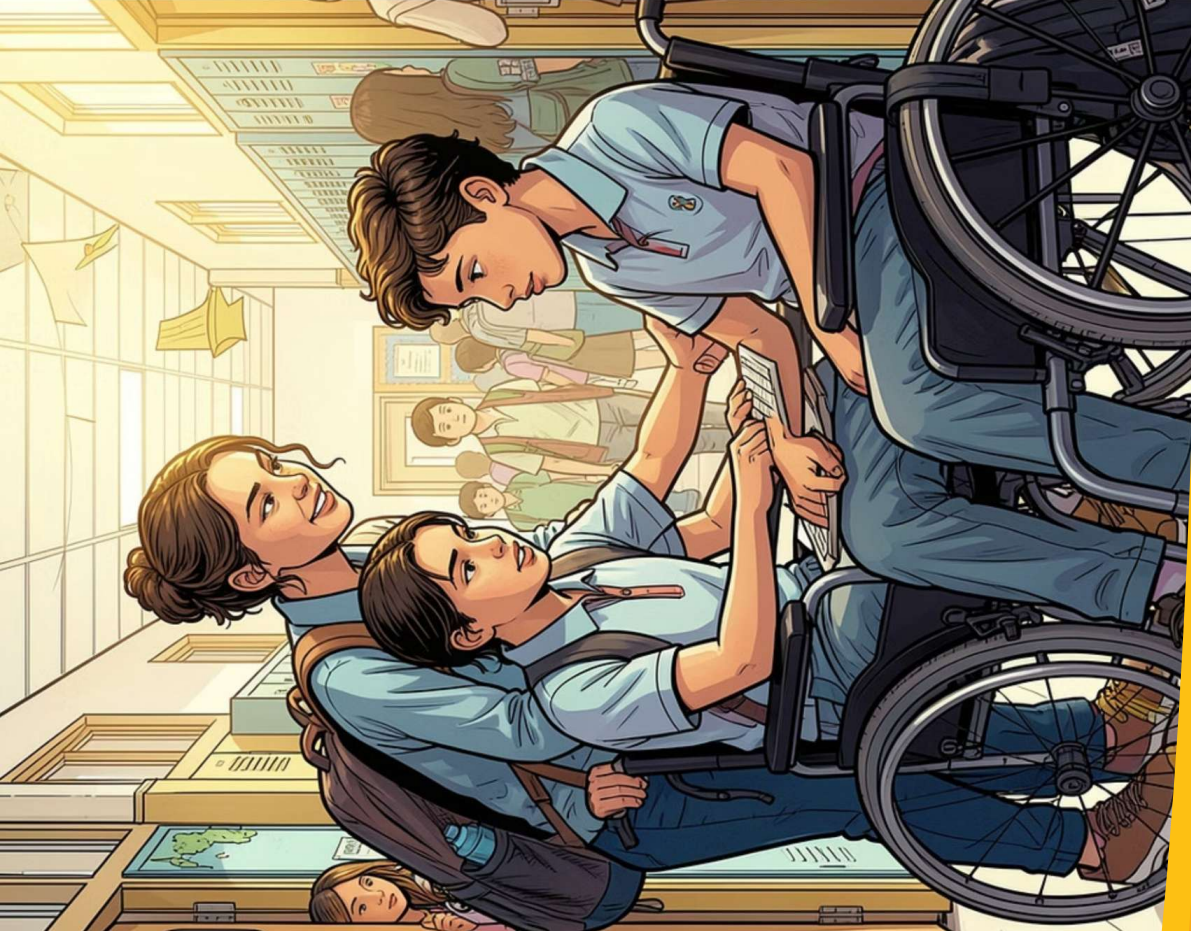
Auxiliam no deslocamento e na adaptação do espaço físico para plena participação.

## Suporte às Atividades

Colaboram na execução de tarefas pedagógicas conforme orientação do professor regente.

## Cuidados Básicos

Prestam apoio às necessidades pessoais e de higiene quando necessário ao estudante.



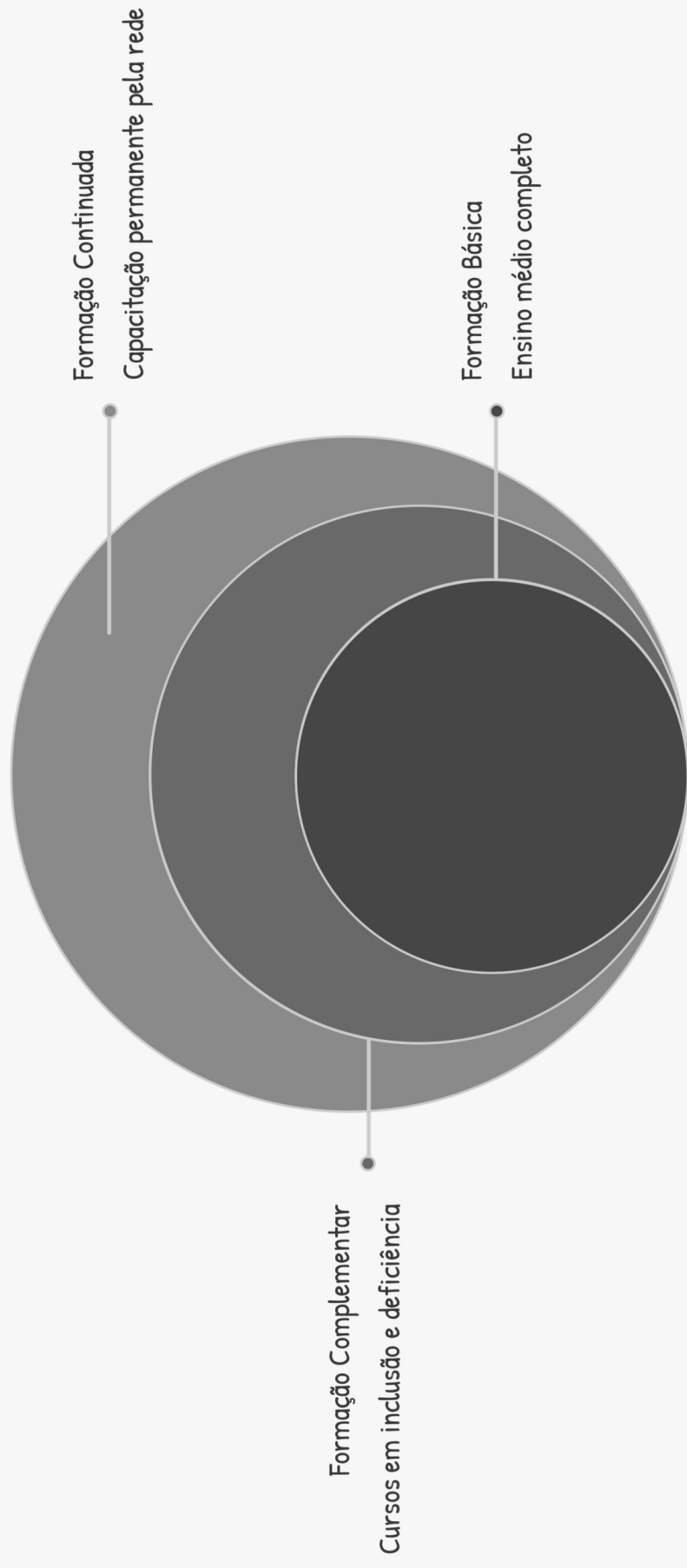
# O que NÃO é função do Profissional de Apoio

Importante distinguir

O Profissional de Apoio **não substitui** o professor nem assume responsabilidades pedagógicas exclusivas do docente.

- Não é professor especializado em Educação Especial
- Não elabora planos de ensino individualizados
- Não realiza atendimento educacional especializado (AEE)
- Não substitui profissionais de saúde como fisioterapeutas ou fonoaudiólogos

# Perfil e Requisitos de Formação



O Decreto nº 12.773/2025 estabelece critérios mínimos de formação e prevê a oferta de capacitação continuada pelas redes de ensino, garantindo qualidade no atendimento aos estudantes.

# Processo de Indicação e Acompanhamento

1

Avaliação do Estudante

Equipe pedagógica e família identificam a necessidade de apoio especializado.

2

Solicitação Formal

A escola encaminha à Secretaria de Educação a requisição devidamente documentada.

3

Designação do Profissional

A rede de ensino seleciona e designa o profissional mais adequado ao perfil do estudante.

4

Acompanhamento Contínuo

O trabalho é monitorado pela equipe escolar e revisado periodicamente com a família.

# A Escola como Espaço de Todos

A inclusão efetiva exige **colaboração entre todos os atores escolares:** gestores, professores, profissionais de apoio, famílias e a própria comunidade. O Profissional de Apoio é um elo fundamental nessa rede.



Parceria com a Família

Diálogo constante para alinhar estratégias de suporte dentro e fora da escola.



Trabalho em Equipe

Atuação integrada com professores e especialistas do AEE para melhor resultado.



Desenvolvimento do Estudante

Foco no protagonismo e na autonomia progressiva do estudante com deficiência.

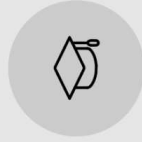


# Próximos Passos e Comprometimento



## Conheça o Decreto

Leia na íntegra o Decreto nº 12.773/2025 e compartilhe com sua equipe escolar.



## Invista em Formação

Participe das capacitações oferecidas pela rede e busque formação complementar na área.



## Pratique a Inclusão

Revise práticas, adapte ambientes e coloque o estudante no centro de todas as decisões.



A inclusão não é um favor – é um **direito garantido** e uma responsabilidade coletiva de toda a comunidade escolar.